



## S2-B

Dos polos. Un nivel. Codificable  
Clip y etiqueta integrados

10A / 300V

### Base para MRC, relés de 8 pines enchufables C2-A20, C2-G20, C2-T21

Acepta el anillo codificador exclusivo de RELECO, para codificar la base y el relé.

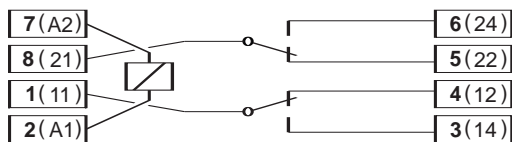
Montaje en rail DIN y en panel.

Etiqueta de identificación insertable.

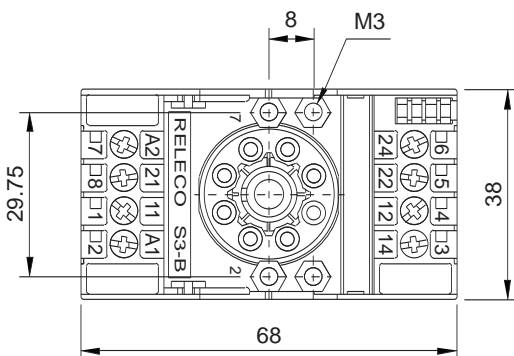
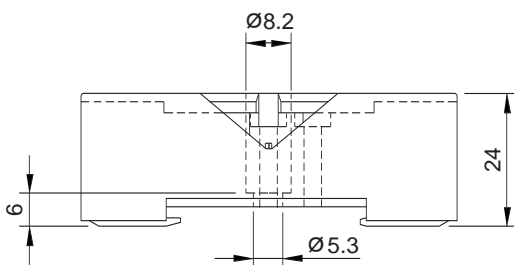
Numeración EN/DIN

Según Norma EN 60947.1 y IEC 61810.5

### Diagrama de conexión



### Dimensiones mm.



### Especificaciones

**Carga nominal:** 10A / 300V

#### Aislamiento

Rigidez dieléctrica, (Vrms / 1 min.)

Entre contactos y bobina 2,5 KV

Entre todos los terminales y rail DIN 2,5 KV

Entre contactos adyacentes 2,5 KV

#### Capacidad de conexión:

Hilo sólido 4 mm<sup>2</sup> ó 2 x 2,25 mm<sup>2</sup>

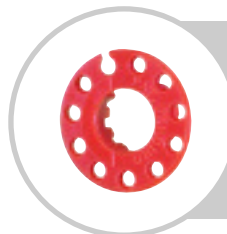
Cable multihebras 22 - 14 AWG

Cable con punteras 4 mm<sup>2</sup>

Fuerza de apriete máxima 1,2 Nm

Tornillos M3, Pozi

Clip de sujeción integrado



### Anillo codificador

El anillo codifica la base del relé y evita la sustitución de otro relé que parezca similar al que está en la base.



Lloyd's





**Kühn Controls AG**

**Notas:**

¿Quiere saber más acerca de este producto? entonces llámenos por teléfono al: +49 (0)7082-940000 o envíenos un Fax al : +49 (0)7082-940001, o escribanos un correo a [sales@kuehn-controls.de](mailto:sales@kuehn-controls.de) o visite nuestra página web: [www.kuehn-controls.de](http://www.kuehn-controls.de)